















ingresso da via Malta





atrio d'ingresso











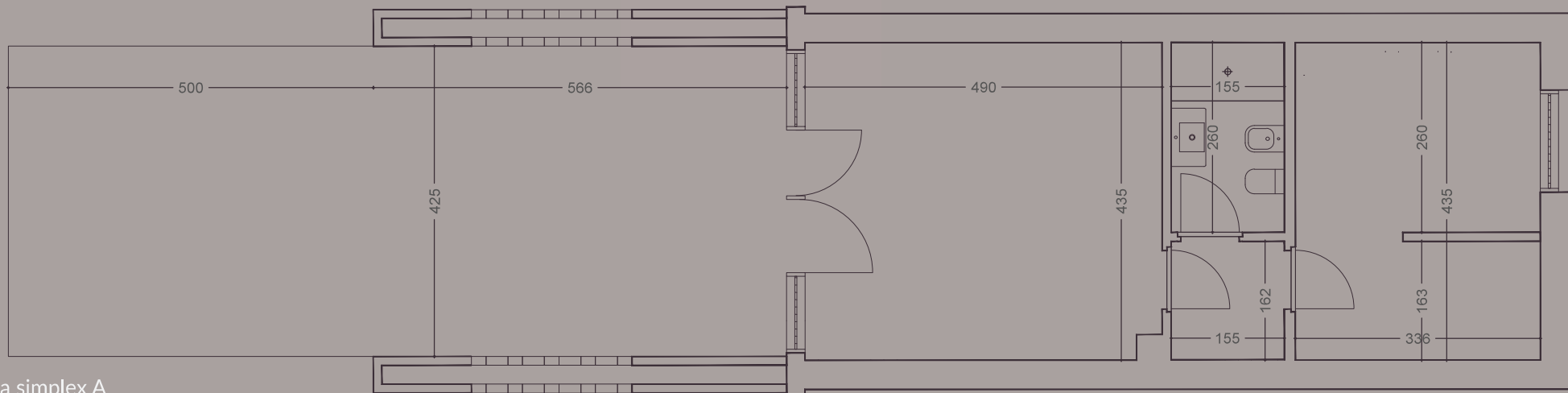




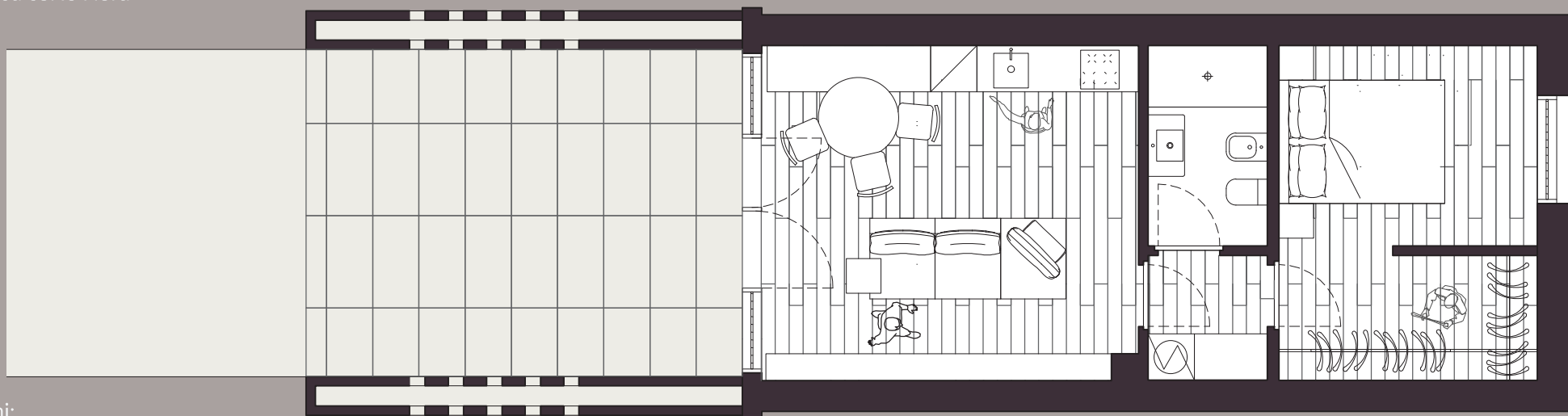








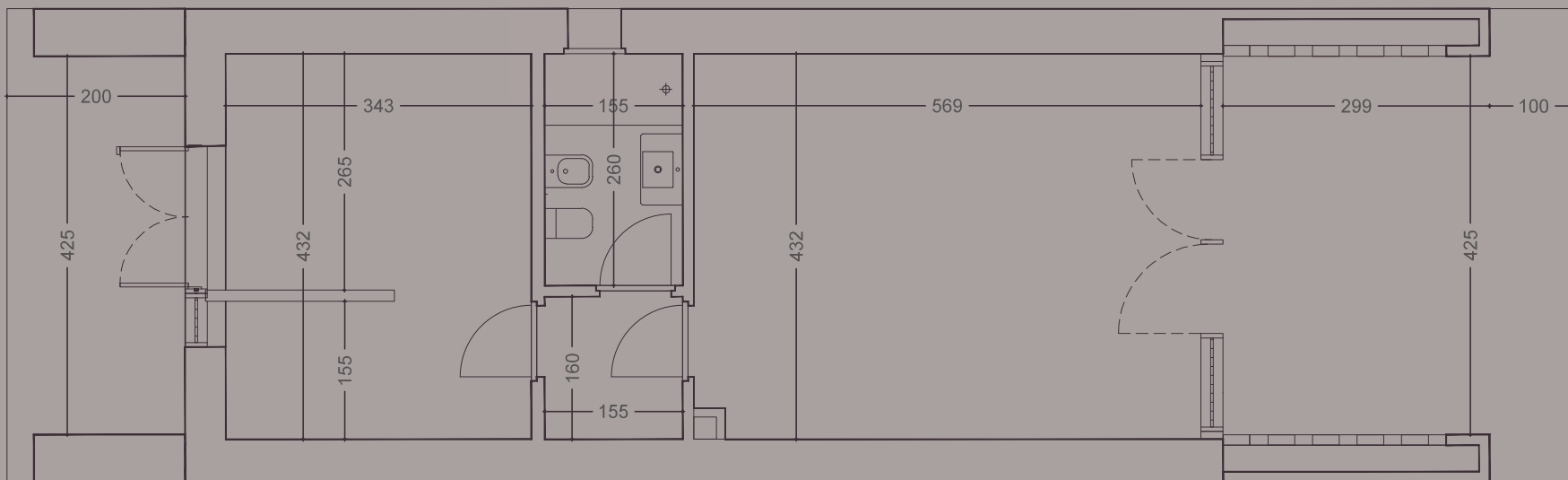
Tipologia simplex A  
(10 unità)  
Apt n. da 1 a 10  
Piano terra  
Unico livello  
Affaccio su corte Nord



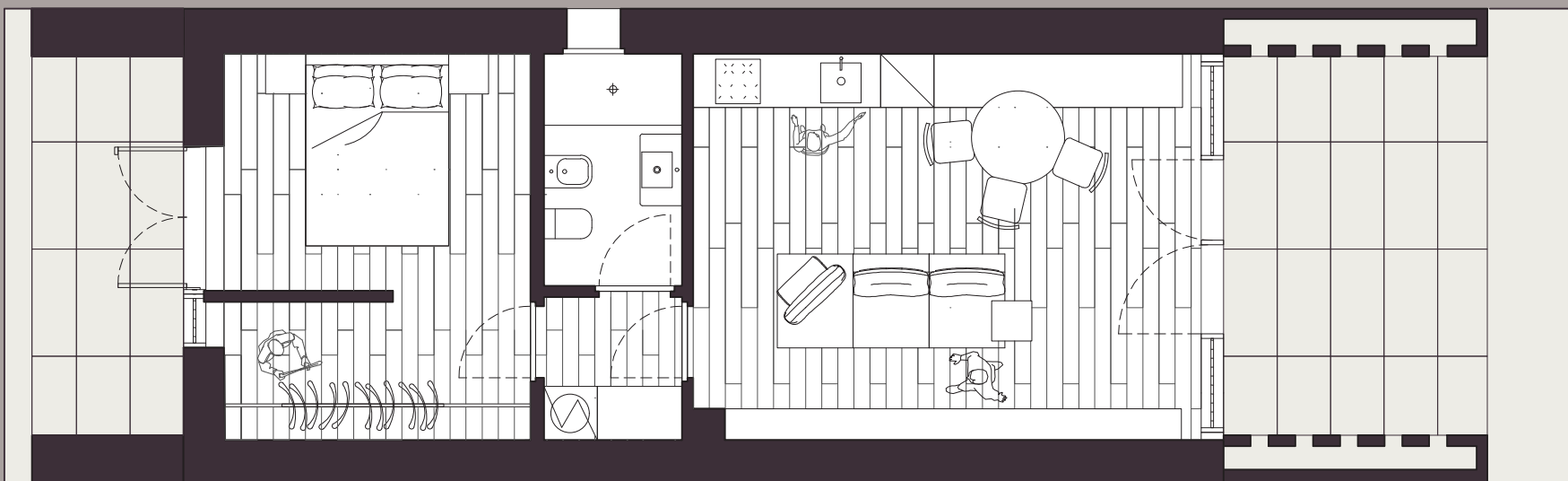
Dotazioni:  
- Porticato privato  
- Giardino privato  
- Posto auto privato

SIMPLEX tipologia A





Tipologia simplex C  
(10 unità)  
Apt n. da 14 a 23  
Piano terra  
Unico livello  
Doppio affaccio su  
corti interne



Dotazioni:  
- Porticato privato  
- Giardino privato  
- Posto auto privato

SIMPLEX tipologia C









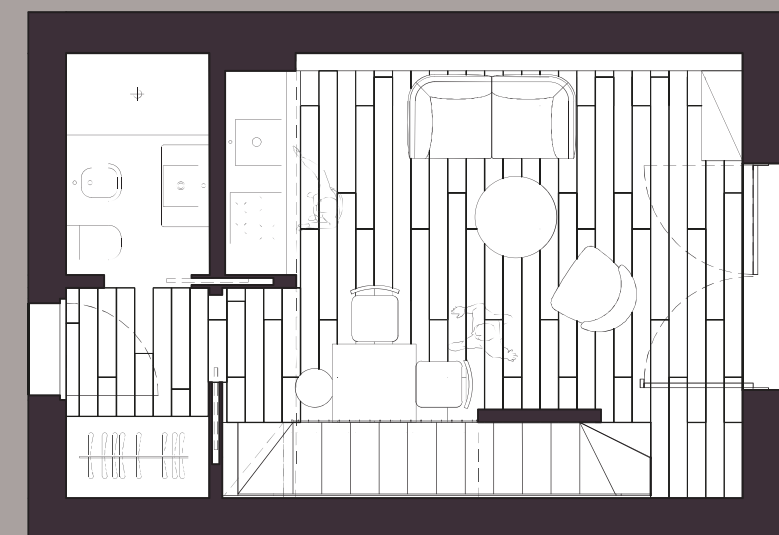
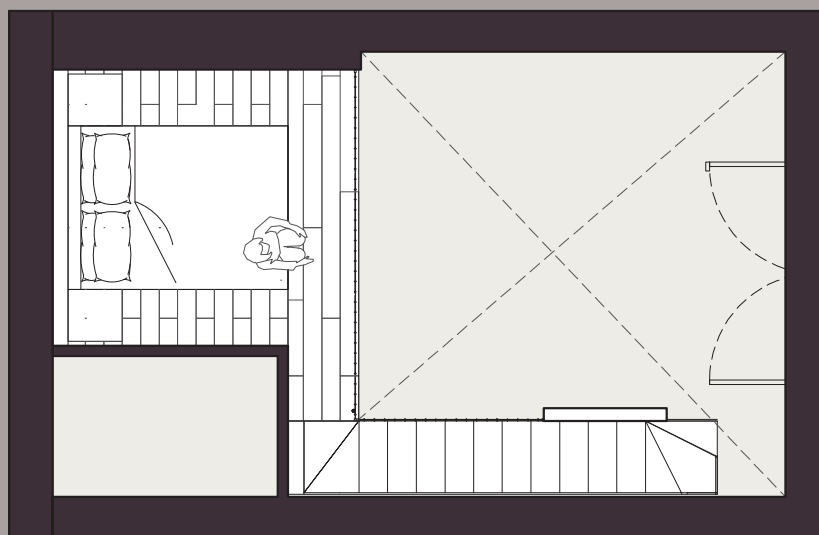
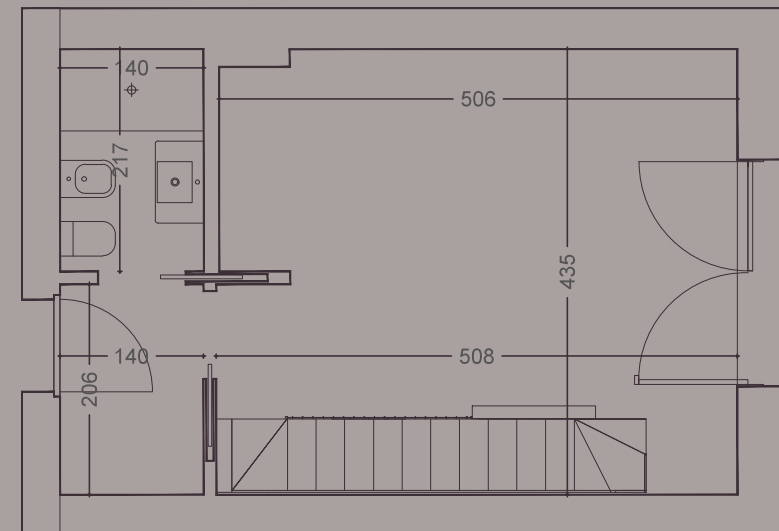
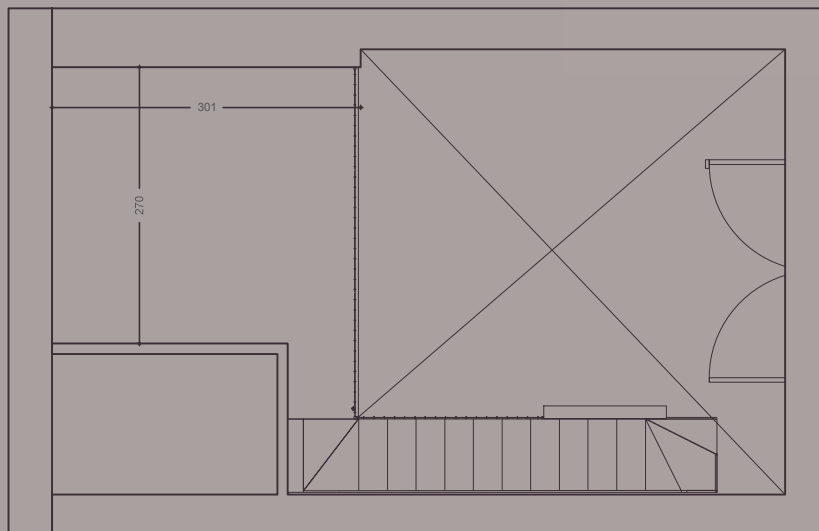




SIMPLEX tipologia A e C

Θ DUPLO

Tipologia duplex B e D  
(40 unità)  
da 27 a 66  
Primo piano  
Doppio livello  
Affaccio su corte interna  
Nord o esterno

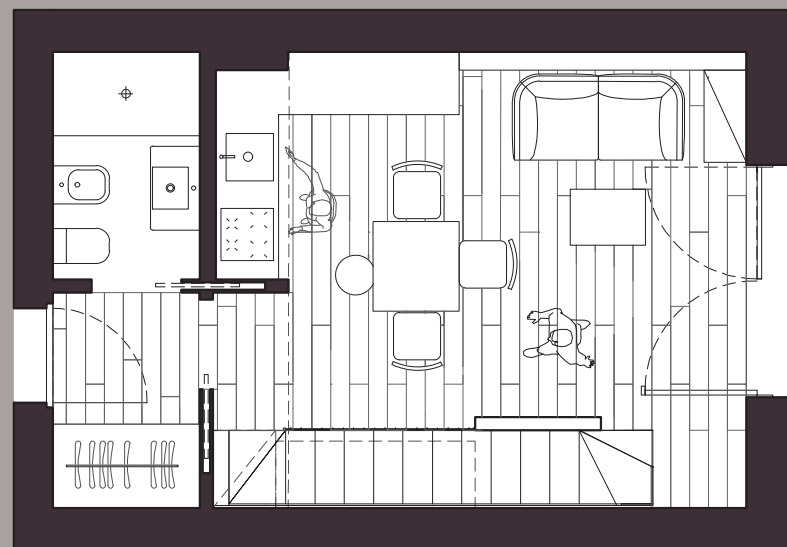
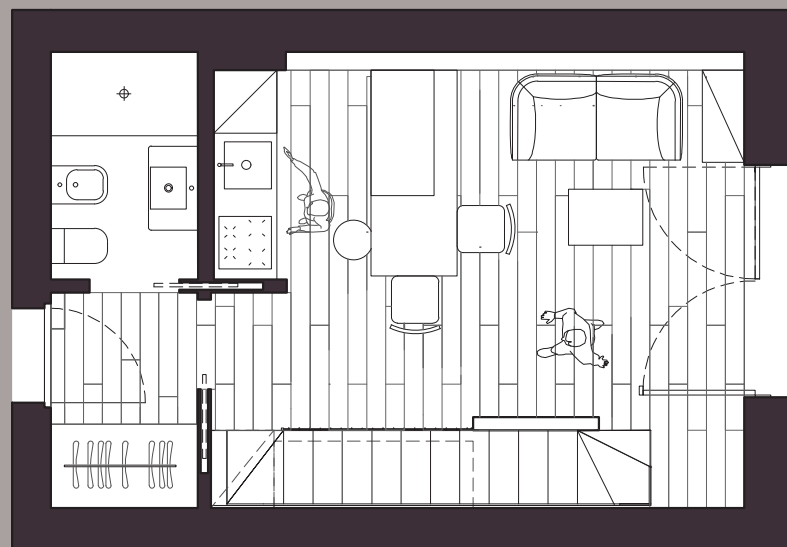
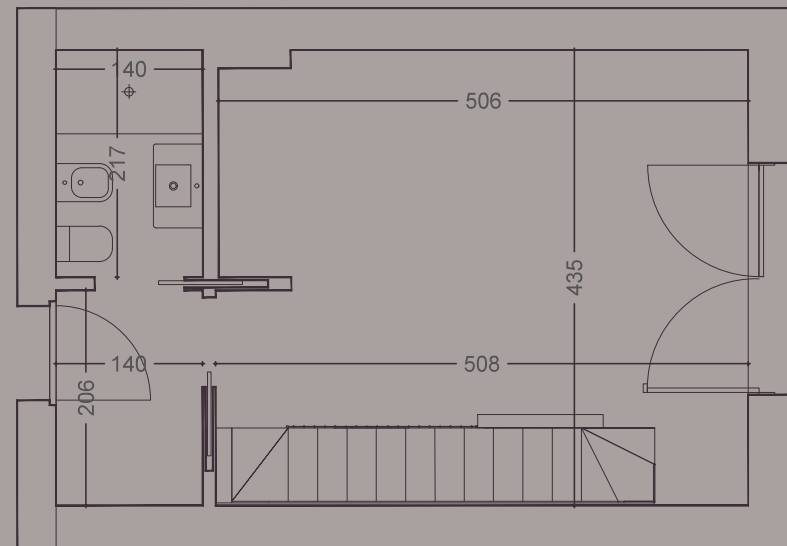
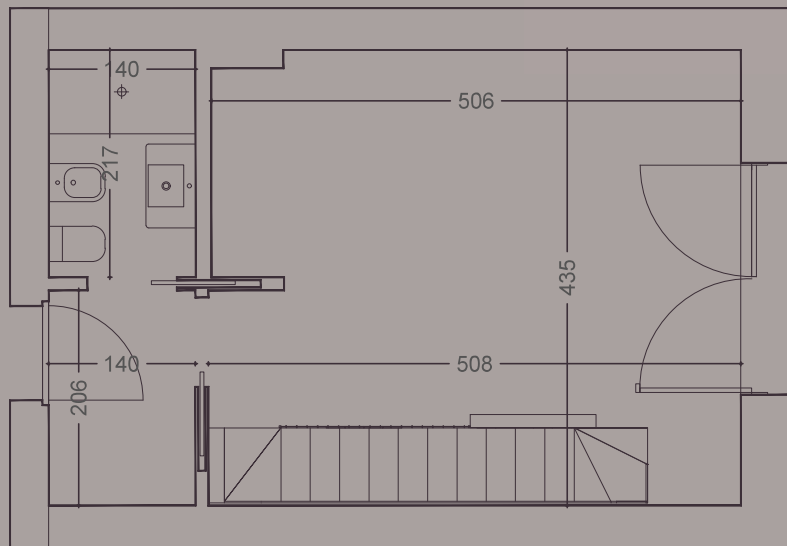


Dotazioni:  
- Soppalco  
- Posto auto privato

DUPLEX tipologia B e D



Tipologia duplex B e D  
(40 unità)  
da 27 a 66  
Primo piano  
Doppio livello  
Affaccio su corte interna  
Nord o esterno



Dotazioni:  
- Soppalco  
- Posto auto privato

DUPLEX tipologia B e D - distribuzione alternativa















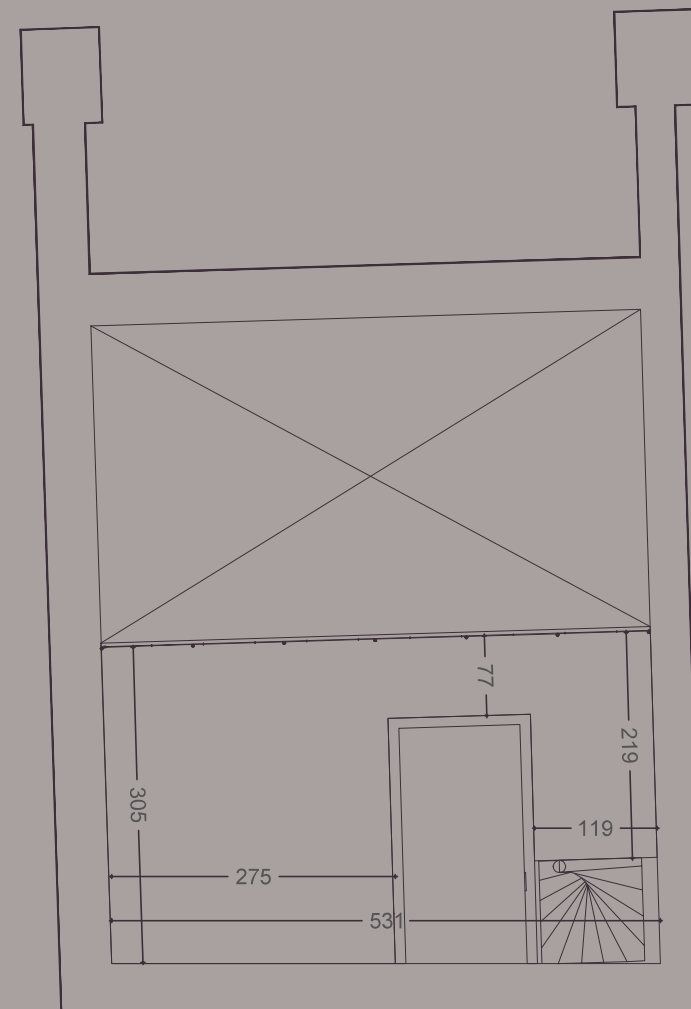
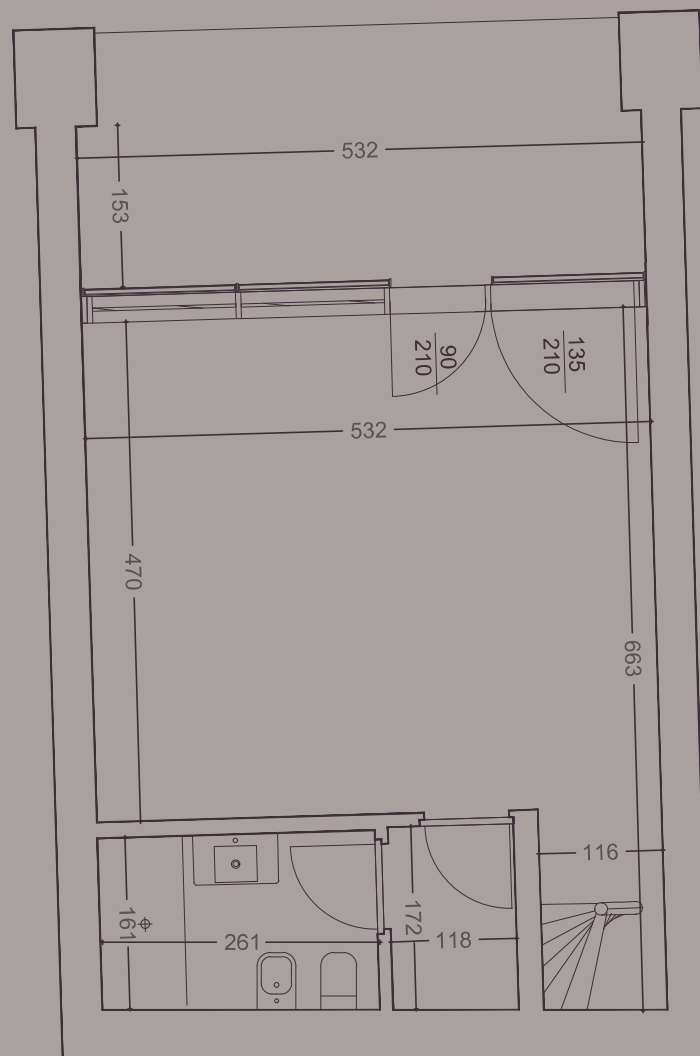






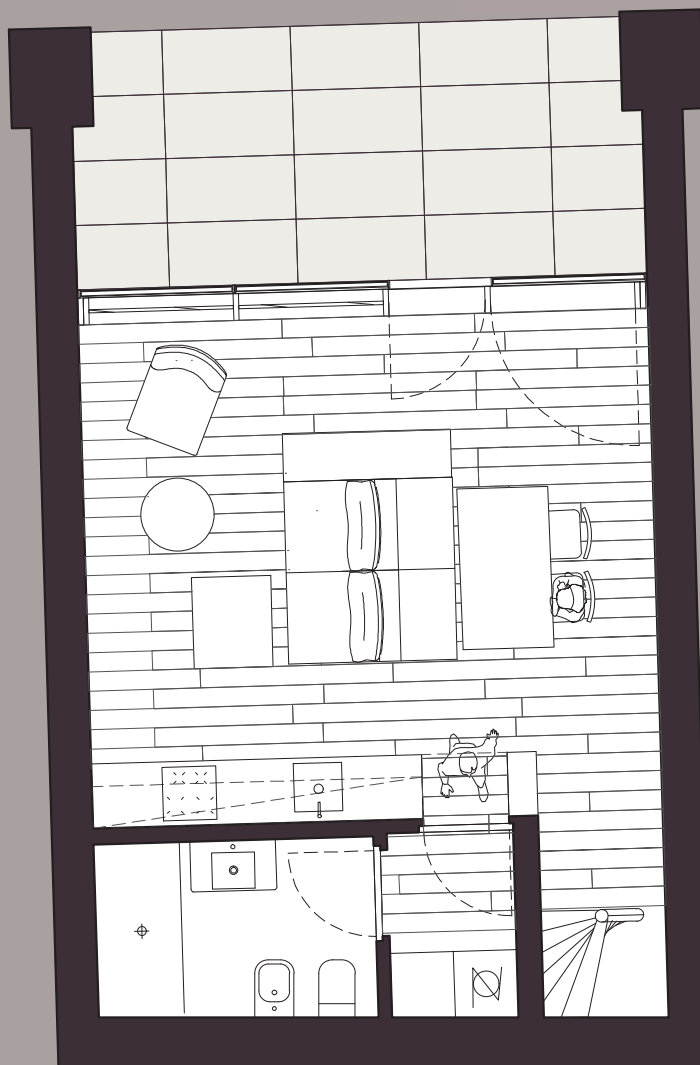
DUPLEX tipologia B e D

Θ DUPLO



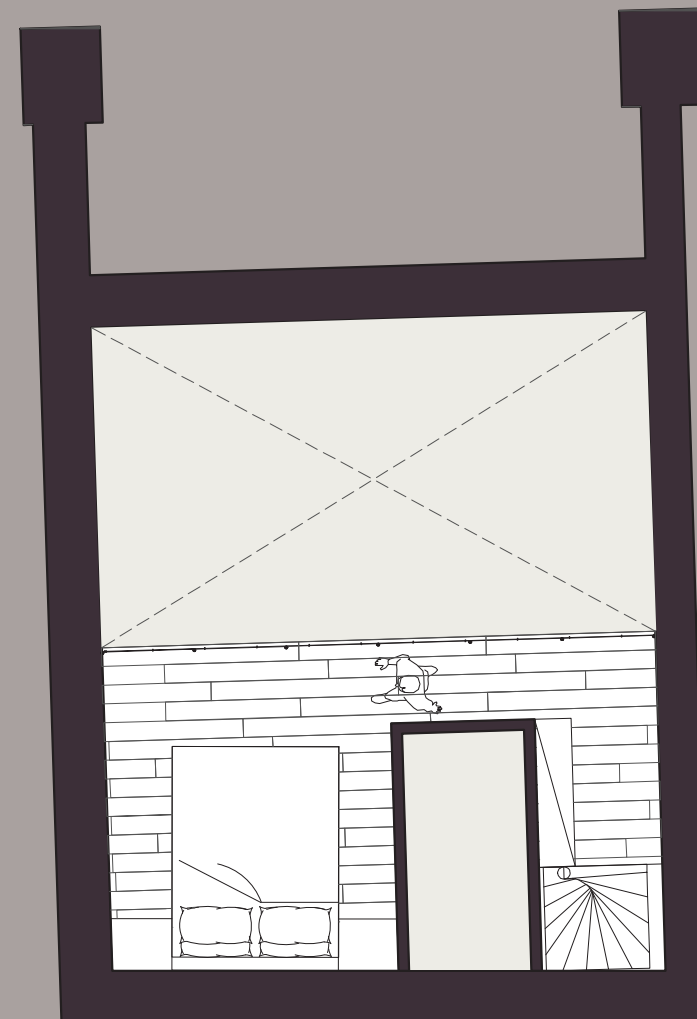


Tipologia duplex plus E  
(6 unità)  
da 11 a 13 e da 24 a 26  
Piano terra  
affaccio su corte interna Nord  
Doppio livello



Dotazioni:  
- Soppalco  
- Posto auto privato

DUPLEX PLUS tipologia E





















DUPLEX PLUS tipologia E

 DUPLO





**Struttura:**

Realizzata in telaio a travi e pilastri in Cemento Armato con primaria classe antisismica sarà tamponata perimetralmente da muri in laterizio porizzato rivestiti da pannelli di EPS di adeguata misura.

Il Cappotto esterno garantirà un'ottima coibentazione termica.

Le strutture orizzontali saranno in laterocemento tradizionale.

**Impianti:**

L'impianto elettrico sarà di tipo tradizionale sotto-traccia ed avrà adeguate caratteristiche tecniche come da norme in vigore, presenterà frutti e placche della Vimar, Ticino o Ade di fascia medio/alta.

L'impianto termico sarà con pompa di calore e termoconvettori.

Ogni unità avrà la sua pompa di calore con cui riscaldare e raffrescare gli ambienti con pannelli radianti a pavimento oltre ad uno split idronico per la gestione delle temperature ad aria.

Completa l'impianto di riscaldamento un termoarredo nei locali igienici.

L'impianto idrosanitario presenterà ceramiche di primaria marca, Ideal Standard, Pozzi Ginori, Dura-

vit o similari e miscelatori monoforo monocomando altresì di primaria marca.

Impianto telefonico composto dalla predisposizione sottotraccia delle tubazioni sino al punto di fornitura in strada.

Impianto TV con antenna centralizzata sia digitale terrestre che satellitare.

**Pavimenti e Rivestimenti:**

Tutti i locali abitativi saranno forniti con pavimento in gress porcellanato con colorazioni e misure moderne e contemporanee ai gusti del momento, o in alternativa in legno, parquet, di tipo Rovere naturale in plance di media misura.

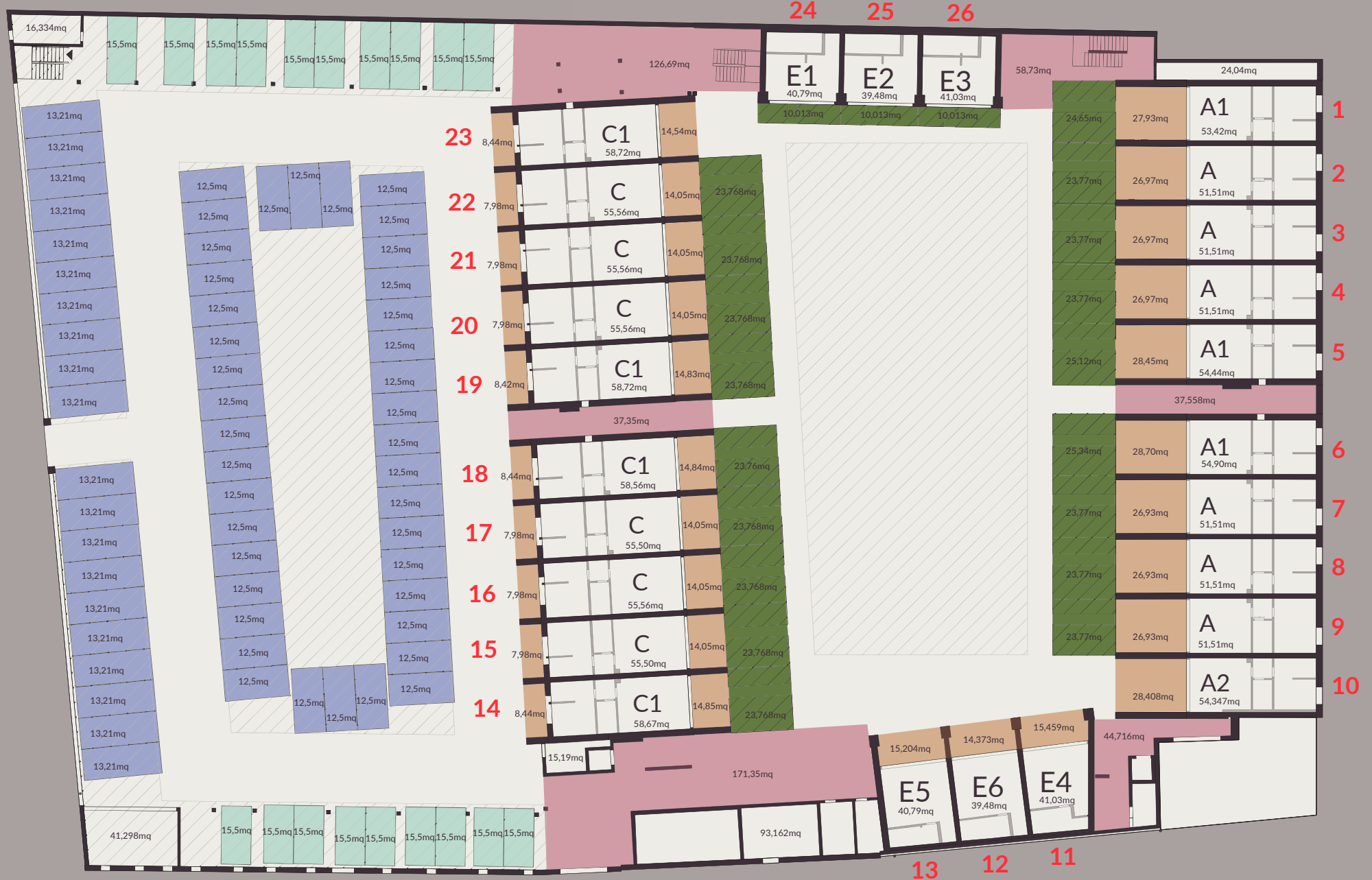
I locali igienici saranno realizzati con gress porcellanato di primaria marca con misure e colori adeguati allo stile contemporaneo.

**Serramenti:**

Le finestre saranno realizzate in PVC, e presenteranno vetri termo camera e tende oscuranti motorizzate. Le porte interne saranno in laminato tamburato in tinte chiare così come i battiscopa.

I portoncini di ingresso alle varie unità saranno di tipo blindato in classe minima 3.

**Il Fabbricato sarà inserito in classe energetica "A".**



pianta generale piano terra





Codice ambiente - Area	Edificio WBS	Piano	SL (mq) Muri Inclusi	SA (mq)			SC pesata (mq) 100% Appartamento e soppalchi 50% Logge e portici 20% Giardino privato
				Logge/Portici/Terrazzi	Giardino privato (2-3m da cortici)	soppalchi	
Apt 01	E3	L00	58,70	22,90			70,15
Apt 02	E3	L00	55,50	22,10	23,80		71,31
Apt 03	E3	L00	55,50	22,10	23,80		71,31
Apt 04	E3	L00	55,50	22,10	23,80		71,31
Apt 05	F3	L00	58,60	23,20	25,10		75,22
Apt 06	E3	L00	58,60	23,20	25,10		75,22
Apt 07	E3	L00	55,50	23,20	23,80		71,86
Apt 08	E3	L00	55,50	23,20	23,80		71,86
Apt 09	E3	L00	55,50	23,20	23,80		71,86
Apt 10	C3	L00	50,70	23,30	25,10		75,37
Apt 11	E2	L00	53,40	27,90	24,70		72,29
Apt 12	E2	L00	51,50	26,90	23,80		69,17
Apt 13	E2	L00	51,50	26,90	23,80		69,71
Apt 14	E2	L00	51,50	26,90	23,80		69,71
Apt 15	E2	L00	54,90	28,50	25,10		74,17
Apt 16	E2	L00	54,90	26,90	23,80		73,11
Apt 17	E2	L00	51,50	26,90	23,80		69,71
Apt 18	E2	L00	51,50	26,90	23,80		69,71
Apt 19	F2	L00	51,50	26,90	23,80		69,17
Apt 20	E2	L00	54,30	28,40			66,50
Apt 21	E3	L01				9,10	45,00
Apt 22	E3	L01				9,30	44,00
Apt 23	E3	L01				9,40	44,10
Apt 24	E3	L01				9,30	44,00
Apt 25	E3	L01				9,10	45,90
Apt 26	E3	L01				9,10	45,50
Apt 27	E3	L01				9,30	43,90
Apt 28	E3	L01				9,40	44,00
Apt 29	E3	L01				9,30	43,90
Apt 30	E3	L01				9,10	45,80
Apt 31	E3	L01				9,10	40,00
Apt 32	E3	L01				9,30	44,70
Apt 33	E3	L01				9,40	44,70
Apt 34	E3	L01				9,30	44,70
Apt 35	E3	L01				9,10	46,60
Apt 36	E3	L01				9,20	46,40
Apt 37	E3	L01				9,30	44,50
Apt 38	E3	L01				9,40	44,60
Apt 39	E3	L01				9,30	44,60
Apt 40	E3	L01				9,10	46,90
Apt 41	E2	L01				9,40	45,40
Apt 42	E2	L01				9,40	43,50
Apt 43	E2	L01				9,40	43,40
Apt 44	E2	L01				9,40	43,50
Apt 45	E2	L01				9,10	45,30
Apt 46	E2	L01				9,40	45,30
Apt 47	E2	L01				9,30	43,30
Apt 48	E2	L01				9,30	43,30
Apt 49	E2	L01				9,30	43,30

Codice ambiente - Area	Edificio WBS	Piano	SL (mq) Muri Inclusi	SA (mq)			SC pesata (mq) 100% Appartamento e soppalchi 50% Logge e portici 20% Giardino privato
				Logge/Portici/Terrazzi	Giardino privato (2-3m da cortici)	soppalchi	
Apt 50	E2	L01	36,00			9,10	45,10
Apt 51	E2	L01	39,20			9,30	48,50
Apt 52	E2	L01	37,10			9,30	46,40
Apt 53	E2	L01	37,10			9,30	46,40
Apt 54	F2	L01	37,10			9,30	46,40
Apt 55	E2	L01	39,40			9,00	48,40
Apt 56	E2	L01	30,10			9,30	48,40
Apt 57	E2	L01	37,00			9,30	46,30
Apt 58	E2	L01	37,00			9,30	46,30
Apt 59	C2	L01	37,00			9,30	46,30
Apt 60	E2	L01	39,20			9,10	48,30
Apt 61	E2	L00	40,80	10,00		16,90	59,70
Apt 62	E2	L00	39,50	9,60		15,60	57,02
Apt 63	E2	L00	41,00	10,00		15,90	58,90
Apt 64	E2	L00	43,60	38,00		16,60	79,20
Apt 65	E2	L00	42,20	14,40		16,20	65,60
Apt 66	E4	L00	41,80	15,50		14,10	63,65
			2786,90	569,50	569,50	465,80	3630,27

Codice ambiente - Area	Edificio WBS	Piano	SA (mq)		SC pesata (mq) 50% Centrali e LT 30% Portici e Ballatoi comuni
			Centrali e LT	Portici e Ballatoi	
Centrali e LT		L00	16,30		8,15
Centrali e LT		L00	41,30		20,65
Centrali e LT		L00	15,20		7,60
Centrali e LT		L00	93,20		46,60
Centrali e LT		L00	15,20		7,60
Centrali e LT		L00	24,00		12,00
Centrali e LT		L01	7,40		3,70
Portici e aree comuni		L00		20,50	10,25
Portici e aree comuni		L00		126,60	63,30
Portici e aree comuni		L00		58,70	29,35
Portici e aree comuni		L00		37,60	18,80
Portici e aree comuni		L00		44,70	22,35
Portici e aree comuni		L00		171,40	85,70
Portici e aree comuni		L00		37,30	18,65
Portici e aree comuni		L01		386,20	193,10
Portici e aree comuni		L01		147,80	73,90
			212,60	1030,80	621,70

Codice ambiente - Area	Edificio WBS	Piano	SA (mq)	SC pesata (mq) (50% sup cantina)
Cantina 01	E1	L01	8,50	4,25
Cantina 02	E1	L01	7,90	3,95
Cantina 03	E1	L01	7,90	3,95
Cantina 04	E1	L01	7,90	3,95
Cantina 05	E1	L01	7,90	3,95
Cantina 06	E1	L01	7,90	3,95
Cantina 07	E1	L01	7,90	3,95
Cantina 08	E1	L01	7,90	3,95
Cantina 09	E1	L01	7,90	3,95
Cantina 10	E1	L01	7,90	3,95
Cantina 11	E1	L01	7,90	3,95
Cantina 12	E1	L01	7,90	3,95
Cantina 13	E1	L01	7,90	3,95
Cantina 14	E1	L01	7,90	3,95
Cantina 15	E1	L01	8,60	4,30
			119,80	59,90



